



Opal Design II/LED Terrassenleben im großen Stil

Hochleistungs-Technologie trifft auf erstklassiges Design – die Opal Design II von weinor entspricht allen Anforderungen an eine Kassetten-Markise der Premiumklasse. Konzipiert für die Beschattung großer Flächen, passt sie sich durch ihre zeitlos klassische Formgebung der jeweiligen Architektur harmonisch an. Mit ihrer formschönen Kassette setzt sie edle Akzente an der Fassade. Eine Vielzahl an Produkt-Highlights sorgt für einfache Bedienung, überzeugenden Komfort und ein langes Leben.



Gestellfarbe RAL 9016

Markise der Spitzenklasse mit starker Ausstattung

Mit Volant Plus und integrierter LED-Beleuchtung wird die Opal Design II höchsten Ansprüchen gerecht. Mehrfeldanlagen verwandeln auch große Terrassen in einen schattigen Lieblingsplatz.



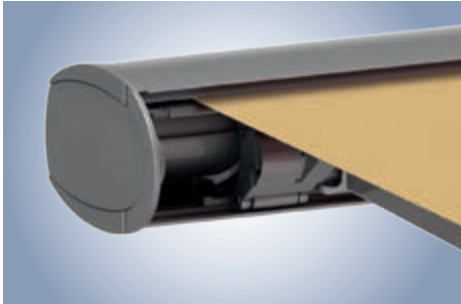
Opal Design II/LED – Highlights und Varianten



Klassisches Design für Freunde weitläufiger Terrassen

Großzügig, leistungsstark und sicher – die Opal Design II überzeugt auch anspruchsvollste Terrassenliebhaber.

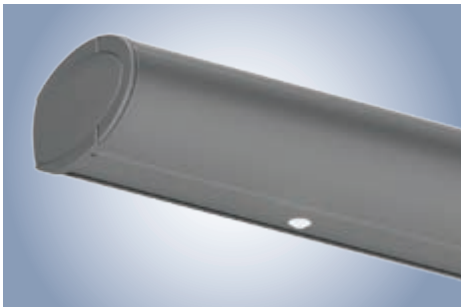
- zeitlos klassisches Design
- zertifiziert bis Windstärke 5
- mit weinor LongLife Arm (10 Jahre Garantie)



Die Sichelanzeige – einzigartig sicheres Schließen

Sind die seitlichen Sichel des Ausfallprofils geschlossen, ist die Markise zuverlässig geschützt vor Nässe und Verschmutzung.

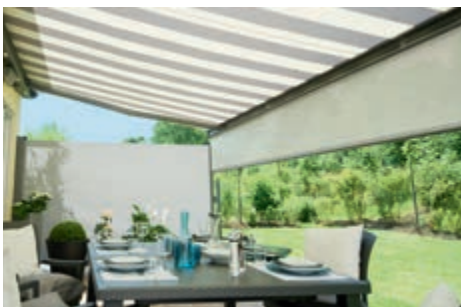
- sicheres Verschließen der Sichel mit hörbarem Klick
- einzigartige patentierte Lösung „made by weinor“



Lange Terrassenstunden dank integrierter LED-Beleuchtung

Die Opal Design II LED spendet ein stimmungsvolles warmweißes Licht für noch längeren Terrassengenuss.

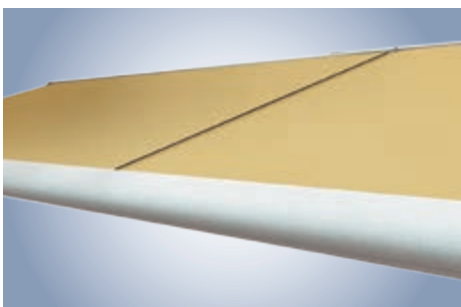
- Lebensdauer 30.000 Stunden
- besonders energieeffizient
- stufenlos dimmbar mit Funksteuerung BiConnect
- auch bei eingefahrener Markise nutzbar



Volant Plus – mehr Privatsphäre und Blendschutz

Mit ihrer integrierten Vertikal-Beschattung bietet Ihnen die Opal Design II Volant Plus besten Sonnen-, Blend- und Sichtschutz.

- Volant-Höhe bis zu 210 cm
- bester Tuchstand durch patentiertes weinor Opti-Flow-System®
- koordinierte Volant-Steuerung mit BiConnect-Tischabräumschutz integriert



Mehrfeldanlagen für besonders große Schattenflächen

Für kombinierte Mehrfeldanlagen werden zwei Tuchfelder mit einem Motor verbunden. So lassen sie sich gleichzeitig bedienen (außer bei optionalem Volant Plus).

- für weitläufige Terrassen bis 48 m²
- verbindende Schlitzabdeckung zwischen den Anlagen
- bei gekoppelten Anlagen LED-Spots asymmetrisch verteilt

Opal Design II/LED

max. Breite	max. Ausfall
650 cm/1.200* cm	400 cm

Option Volant Plus

max. Breite	max. Ausfall	Ausfall Volant Plus
500/600 cm	350/300 cm	100, 150, 210 cm

* 2-teilige Anlagen